



# BUSINESS

Guadeloupe - Martinique - Guyane - Îles du Nord - Paris

# PRÉSENTATION

# PEUT-ON IMAGINER UN MONDE SANS INTERNET ?

# NON

En une vingtaine d'années, l'émergence des NTIC (Nouvelles Technologies de l'Information et de Communication) associées à la montée en puissance du débit internet a complètement bouleversé notre manière de communiquer, mais également notre façon de vivre et de travailler.

- ⊕ DE FLUX
- ⊕ D'ÉCHANGES
- ⊕ PLUS DE MOBILITÉ

**« aujourd'hui,  
le marché n'est plus local,  
mais global »**

Mais si elles facilitent les échanges inter et intra-entreprise, les nouvelles technologies jouent également un rôle essentiel dans l'organisation même de l'entreprise.

En accomplissant leur transformation digitale, les entreprises deviennent plus agiles et plus performantes dans les usages du quotidien. Elles gagnent en productivité et peuvent saisir les moindres opportunités.

LA TRANSFORMATION  
DIGITALE OUVRE UN MONDE  
D'OPPORTUNITÉS

# 01

# DAUPHIN TELECOM

Accompagne les entreprises  
dans leur transformation digitale

# 100

COLLABORATEURS

# 6

TERRITOIRES



SAINT-MARTIN



SAINT-BARTHÉLEMY



GUADELOUPE



MARTINIQUE



GUYANE



MÉTROPOLE

04

# 5000

Plus de 5000 clients  
(TPE, PME, administrations, collectivités, Grands Comptes)  
et un taux de fidélisation de 98%

# 02

PROXIMITÉ  
PERFORMANCE  
EXPÉRIENCE

## DAUPHIN TELECOM Partenaire des Entreprises

Dauphin Telecom c'est ...

Plus de 20 ans d'expérience qui nous permettent de faire profiter aux entreprises d'une expertise reconnue, de solutions performantes, sécurisées, et d'une équipe ingénieuse et efficace.



Parce que la transformation digitale  
se joue à la fois

ICI & ICI

Notre objectif est de devenir **LE partenaire** des entreprises  
et de les accompagner pas à pas dans la mise en œuvre  
de solutions digitales **sur mesure.**

05

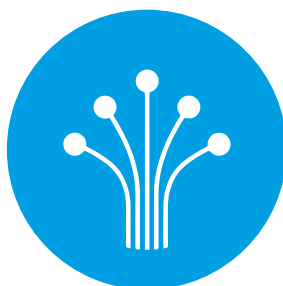
# 02

« FAIRE GRANDIR LES ENTREPRISES »

# DAUPHIN TELECOM

## Partenaire des Entreprises

Dauphin Telecom accompagne les entreprises dans leur transformation digitale en les dotant de solutions digitales performantes et adaptées, avec un interlocuteur unique, pour plus de simplicité, de réactivité et pour une gestion optimisée des projets.



### Internet Fibre

De 1Mb/s à 10Gb/s  
garantie et symétrique



### Téléphonie VoIP

Plus rapide et plus  
économique



### VPN

Réseau d'entreprise  
privé et sécurisé



### Cloud Computing

Sécurisation  
de données



## un ensemble de services associés :

Sécurisation, garantie de temps de rétablissement, priorisation des flux...  
Nous partageons nos outils de suivi de performance de réseau.

TAUX DE DISPONIBILITÉ DE SERVICE

# 99,97 %

# 03

## DAUPHIN TELECOM

### Une expertise technique reconnue

- DAUPHIN TELECOM soutient le développement 100% fibre des territoires sur lesquels elle est implantée.
- DAUPHIN TELECOM bénéficie de la redondance sur les fibres sous-marines.
- DAUPHIN TELECOM possède sa propre fibre optique reliant son réseau à celui de Porto-Rico.
- DAUPHIN TELECOM est acteur dans le développement des GIX de la Caraïbe (Saint-Martin, Saint-Barthélemy, la Martinique et la Guadeloupe).  
CaribComX, MartinIX.
- DAUPHIN TELECOM travaille également sur des projets innovants :  
Les zones Ultra Haut Débit (à partir de 1Gbits/s)

# 04

## À SAINT MARTIN



# DAUPHIN TELECOM

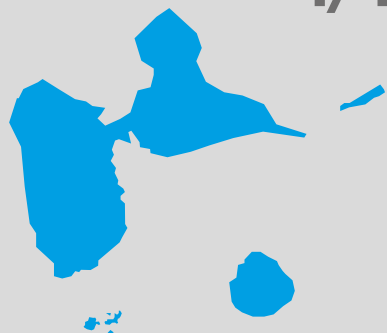
## Déploiement du réseau FIBRE





# 04

EN  
GUADELOUPE  
1/4



# DAUPHIN TELECOM

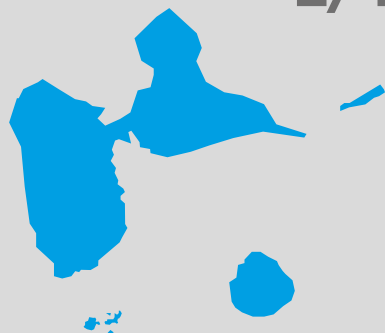
## Déploiement du réseau FIBRE

ZONE DE PROVIDENCE



# 04

EN  
GUADELOUPE  
2/4



# DAUPHIN TELECOM

## Déploiement du réseau FIBRE

ZONE DE LA JAILLE



# 04

EN  
GUADELOUPE  
3/4



# DAUPHIN TELECOM

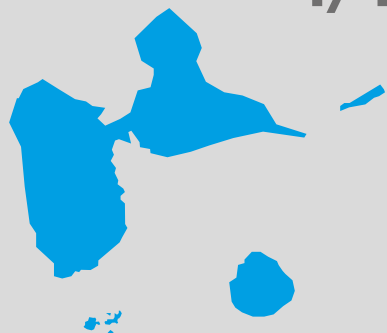
## Déploiement du réseau FIBRE

ZONE DE JARRY



# 04

EN  
GUADELOUPE  
4/4



# DAUPHIN TELECOM

## Déploiement du réseau FIBRE

ZONE DE BAILLIF



12

# 04

## EN MARTINIQUE

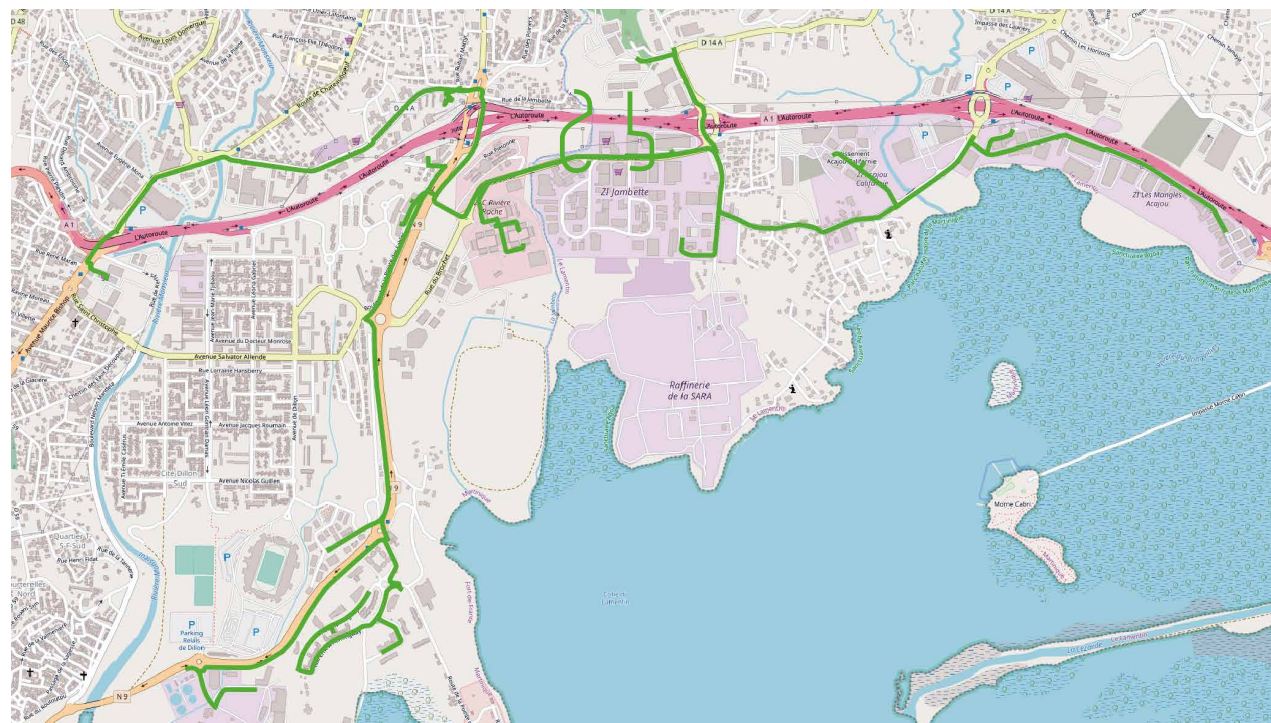


# DAUPHIN TELECOM

## Déploiement du réseau FIBRE

### ZONE DE COUVERTURES

- Zone Carrefour Dillon
- Point des Grives
- Rivières Roche
- ZI Jambette
- ZI Les Mangles Acajou



# 04

EN  
MARTINIQUE



# DAUPHIN TELECOM

## Déploiement du réseau FIBRE

ZONE DES COTEAUX DE S<sup>T</sup>E LUCE



# 04

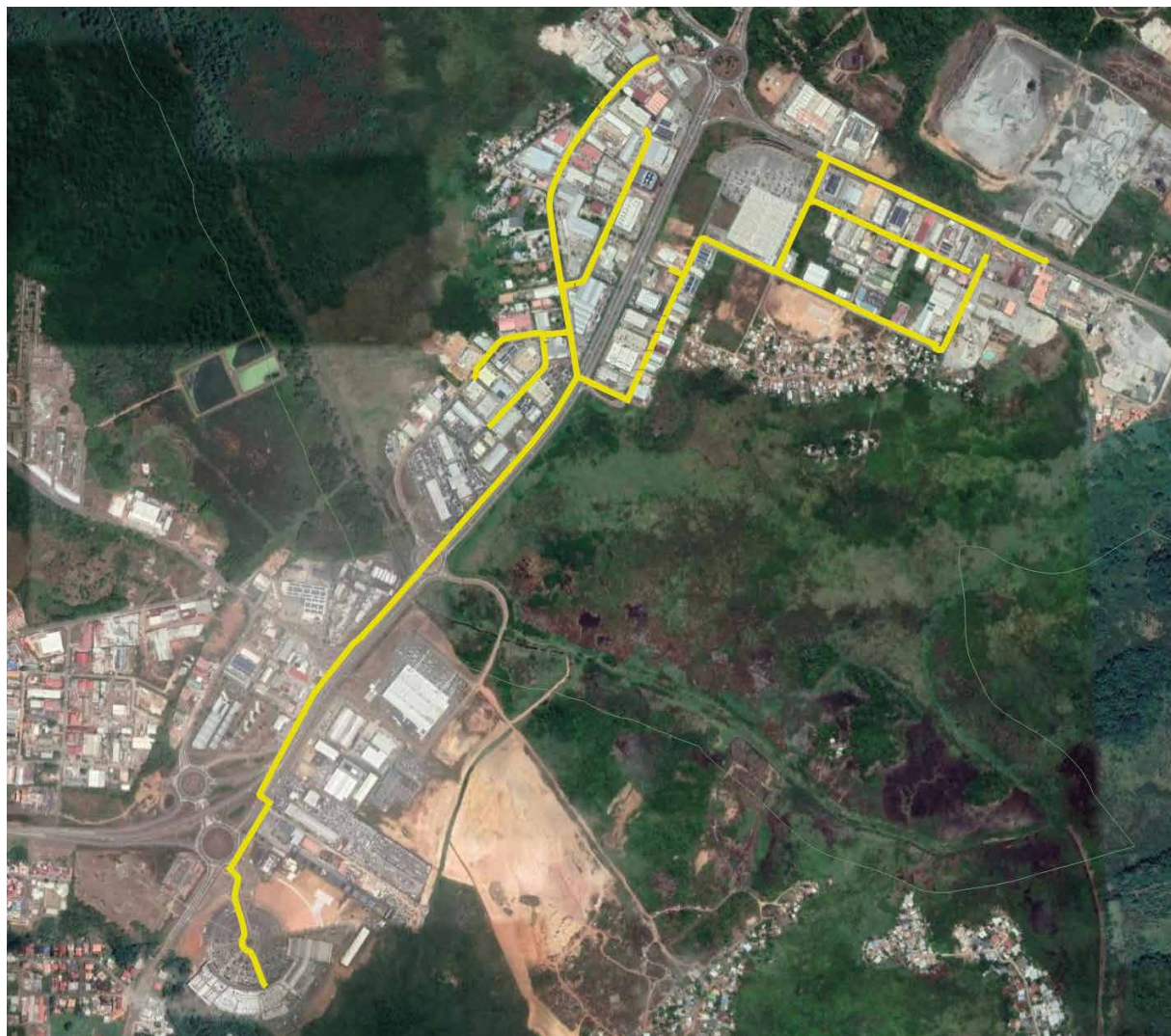
**EN  
GUYANE**



# DAUPHIN TELECOM

## Déploiement du réseau FIBRE

ZONES DE COLLERY ET TERCA



05

# DAUPHIN TELECOM

## L'équipe dirigeante



**Alain HAILLANT**  
Président Directeur Général



**Eve RIBOUD**  
Directrice Générale  
Développement Technique



**Philippe MOREL**  
Directeur Général Adjoint  
Commercial, Marketing & Communication

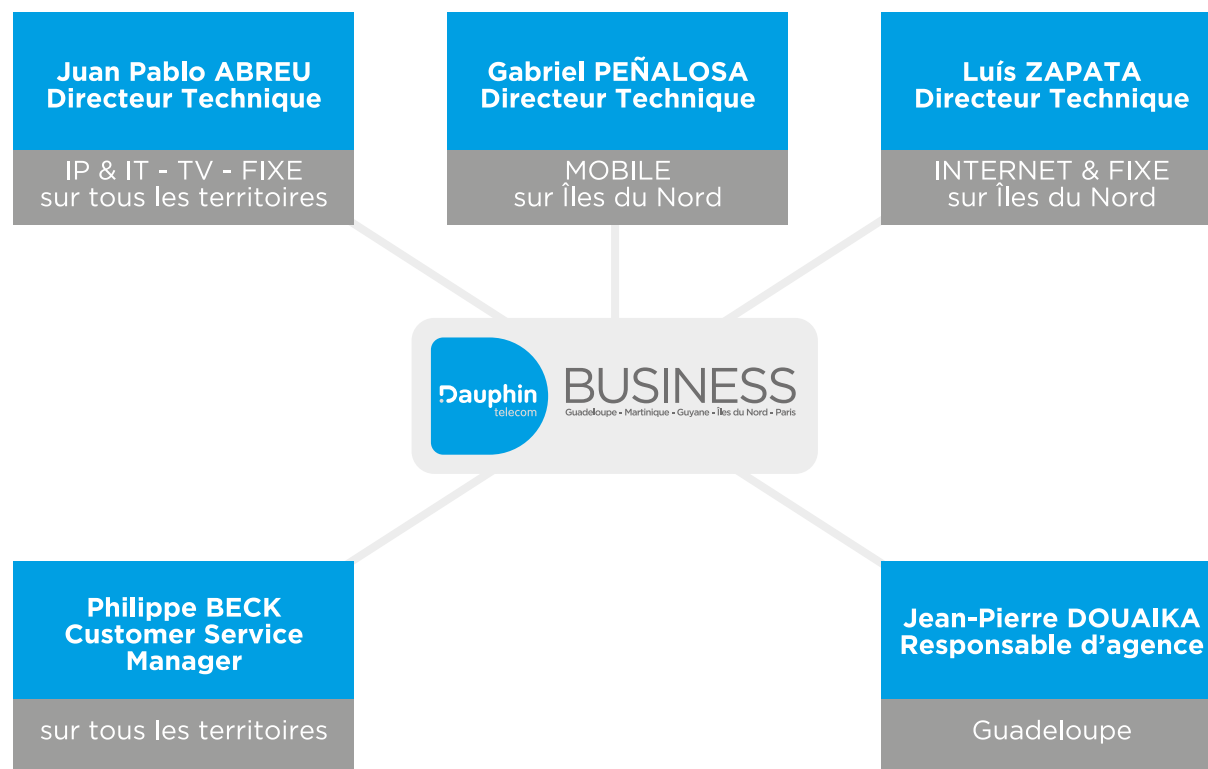


**Florence PHILIPPON**  
Directrice Générale Adjointe  
Financier & Administratif



# 05

## DAUPHIN TELECOM Les Directeurs de Service



05

# DAUPHIN TELECOM

## L'équipe THD Îles du Nord

**Philippe MOREL**  
Directeur Général Adjoint,  
Commercial, Marketing  
& Communication

**Luis ZAPATA**  
Directeur Technique  
IP & FIXE

**Nadia BENHARRAT**  
Conseillère Commerciale PRO

**Florian TOUYA**  
Administrateur Système  
et Réseaux

**Faycal BENMAGHNIJA**  
Conseiller Commercial PRO

**Amir IBRAHIM-PUTIGNY**  
Administrateur Système  
et Réseaux

**Elysa DAVID**  
Conseillère Commerciale PRO

**Angelin JEANNE**  
Administrateur Système  
et Réseaux

18

# 05

# DAUPHIN TELECOM

## L'équipe en Guadeloupe

**Philippe MOREL**  
Directeur Général Adjoint,  
Commercial, Marketing  
& Communication

**Jean-Pierre DOUAIKA**  
Responsable d'Agence

**Juan Pablo ABREU**  
Directeur Technique  
IP & IT - TV - FIXE

**Axel ALONZEAU**  
Responsable Commercial

**Delphine THIMOTHÉE**  
Responsable administrative

**Michaël FRANCIS**  
Administrateur réseaux & système

**Patricia TORCHY**  
Ingénieure Commerciale PRO

**Marie-Rose LESI**  
Assistante  
Administrative

**Nicolas PILLET**  
Responsable Installation  
SAV / FTTx

**Sandra JOSEPH**  
Conseillère Commerciale PRO

**Edwina THOMAS**  
Assistante  
Administrative

**Luc LALANDE**  
Responsable Installation  
SAV

**Gilles RAVIER**  
Conseiller Commercial PRO

**Christine AMIENS**  
Responsable Agence S<sup>te</sup> Anne

**Francis MORVANY**  
Technicien Installateur  
SAV

**Raymonde SAINT-LOUIS**  
Conseillère Commerciale PRO

**Christelle TARET**  
Conseillère Commerciale PRO

**Thierry DEMOGEOT**  
Partenaire eSec  
Ingénieur réseaux télécoms sécurité

**Bruno MION**  
Conseiller Commercial  
PARTICULIERS S<sup>te</sup> Anne

**Karl KARTER**  
Partenaire TAO  
Technicien installateur

# 05

## DAUPHIN TELECOM L'équipe en Martinique

**Philippe MOREL**  
Directeur Général Adjoint,  
Commercial, Marketing  
& Communication

**Juan Pablo ABREU**  
Directeur Technique  
IP & IT - TV - FIXE

**Thomas MILLEMATHIAS**  
Responsable Commercial

**Delphine THIMOTHÉE**  
Responsable administrative

**Jérémie ROSETTE**  
Ingénieur Réseaux  
Telecom

**Hélène BRECHET**  
Conseillère Commerciale PRO

**LOIC CERCI**  
Service contentieux &  
recouvrement

**Nicolas PILLET**  
Responsable Installation  
SAV / FTTx

**David DISER**  
Conseillère Commerciale PRO

**Charlie HENRIETTE**  
Technicien en  
Télécommunication

**Jeffrey THEODORE**  
Conseiller Commercial PRO

**Jérémy RETARDATO**  
Technicien en  
Télécommunication

**Pacôme VOLGET**  
Conseillère Commerciale PRO

**Didier RUBIN**  
Consultant Commercial PRO

05

# DAUPHIN TELECOM

## L'équipe en Guyane

**Philippe MOREL**  
Directeur Général Adjoint,  
Commercial, Marketing  
& Communication

**Axel ALONZEAU**  
Mission de conseils en  
management commercial

**Juan Pablo ABREU**  
Directeur Technique  
IP & IT - TV - FIXE

**Romain BLANC**  
Responsable Commercial

**Delphine THIMOTHÉE**  
Responsable administrative

**Nicolas PILLET**  
Responsable Installation  
SAV / FTTx

**Aymeric KERMEL**  
Conseiller Commercial PRO

**LOIC CERCI**  
Service contentieux  
& recouvrement

**Jordan PASSARD**  
Technicien Installateur SAV

**Nicolas MAILLOT**  
Conseiller Commercial PRO

**Joseph JACOBIE**  
Partenaire Installateur

**Nicolas MARTINEZ**  
Partenaire Installateur

21

# 06

## Ils nous font confiance

### MARTINIQUE

Diamant Distribution - Hôtel Carayou - Sopharma - Clinique Ste Marie - Nouvelle SOMAREC - Siapoc Guy Vieules - Challenge International C.G.O.S.H. - SEMSAMAR  
IMFPA - CMA CGM ANTILLES  
GUYANE - SETCARGO - BIOMETAL  
La DIECCTE - Groupe VINCI  
Hôtel Valmenière - SNEMBG  
Lycée Bellefontaine

### GUADELOUPE

AIR CARAIBES - IEDOM - ARS  
AGWADEC - Hôtel Fleur d'Épée  
La Maison Créole - Damoiseau SAS  
Maison Départementale de l'Enfance  
Clinique de Choisy - Mairie de Baie Mahault - CIST Hôtel Pierre & Vacances - Rectorat  
SEMSAMAR - SEM Patrimoniaie  
Hôtel Saint-Georges  
Hôtel Manganao - Région Guadeloupe

### GUYANE

Direction Départementale de la Jeunesse et des Sports - Mission des Services Pénitentiaires - La Chambre des Métiers - Le GRETA - Air Guyane  
CEGELEC - Hôtel Mercure  
Chronopost - Clinique Véronique  
Institut Pasteur - SEMSAMAR - Espace Canin - Mizzi Bureautique  
GEMO - Clim Cash - Solutions 30

### ÎLES DU NORD

Lycées et centres de formation  
Hôtel La Samanna  
Initiative Saint Martin - Rectorat  
Collectivité de Saint Martin  
Hôtel Le Guanahani  
Hôtel Le Barthélemy  
Agence Sibarth - Bulgari  
Collectivité de Saint Barthélemy

# LES VALEURS DE DAUPHIN TELECOM

## JEUNESSE & DYNAMISME

DAUPHIN TELECOM est une entreprise indépendante et jeune qui a su se développer grâce à son audace. Elle a un esprit start-up.

## LE SENS COLLECTIF

Sur les territoires sur lesquels elle est présente, DAUPHIN TELECOM participe au déploiement des réseaux fibre. Le plan THD 2022 est un plan national qui vise à équiper l'ensemble des territoires français du Très Haut Débit y compris les territoires ultra-marins. A son niveau, DAUPHIN TELECOM participe à cet effort national. C'est aussi important de le rappeler.

## LE GOÛT DE L'INNOVATION

DAUPHIN TELECOM opère dans un secteur d'activité où l'innovation est au cœur de son métier. Elle a, sur ces 20 dernières années, largement démontré sa capacité d'innovation pour proposer des solutions techniques en s'appuyant sur les plus hautes technologies.

## LA PASSION TECHNOLOGIQUE

La volonté de faire bouger les lignes, d'aller plus loin comme l'installation de sa propre fibre optique qui relie son réseau à Porto-Rico. Cette passion se traduit aussi dans sa détermination à maîtriser chaque étape de la relation client : services techniques, SAV, commercial, marketing, administratif.